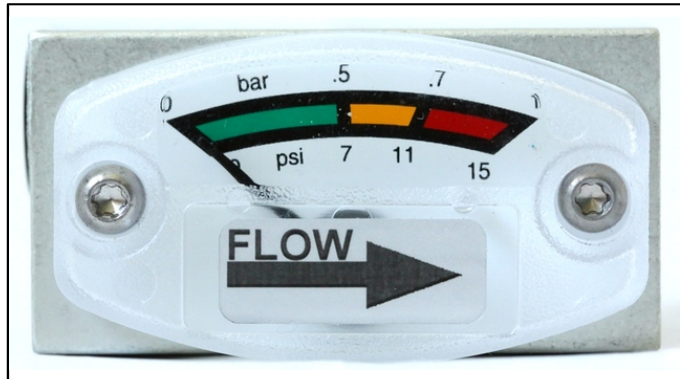


### OEM "Kolben Typ"



#### Modell 126/127 Spezifikationen:

- Modell 126 Differenzdrücke von 0 - 0,35 bar (0-5 PSI) bis 0 - 1,4 bar (0-20 PSI)
- Modell 127 Differenzdrücke von 0 - 1,7 bar (0-25 PSI ) bis 0 - 7 bar (0-100 PSI)
- Genauigkeit  $\pm 5\%$  vom Skalenendwert
- Anzeige Skalengröße
  - Einzel Skala 32 mm x 52 mm Oval (Standard)
  - Zweifach Skala (vor- und rückseitig) 32 mm x 52 mm Oval (Optional)
- maximale Überdruckfestigkeit 200 bar (3000 PSI)
- Temperaturbereich: - 40°C bis + 93°C (-40°F bis +200°F)
- Messwerk Gehäuse Material: Aluminium (Standard) oder Edelstahl (316 SS) (Optional)
- Internes Material: Edelstahl (316 SS)
- Dichtungen: Buna-N (Standard), Optional: Viton®, Neopren oder EPDM
- Schaltkontakt Optionen
  - Wechsler (SPDT) für max. 3 Watt, 125 VAC/VDC und 0,25 Ampere
  - Schliesser (SPST) für max. 60 Watt, 240 VAC/VDC und 3 Ampere
- Schaltkontakt Befestigung: "Clamp On", "Stick On" oder "Flat Pack" Ausführung
- Prozessanschlüsse 2 x 1/8" NPT-F unten (Standard) oder 2 x 1/8" NPT-F seitlich (Optional)
- Abmessungen ohne Kontakte (HxBxL): 32 mm x 42 mm x 63 mm (1,25"x1,62"x 2,48")
- Gewicht: 0,25 kg (0,5 lbs.)

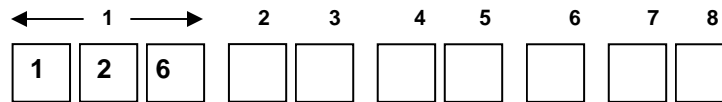
Bilder Modell 126 / 127 mit Prozessanschluss unten



## Modell Nummer:

**Modell 126** mit 200 bar Überdruckfestigkeit, Edelstahl Kolben, Aluminium Gehäuse, Genauigkeit  $\pm 5\%$  vom Endwert, 2 x 1/8" NPT-F Anschluss unten, Messbereiche von: **0 - 350 mbar (5 PSI) bis 0 - 1,4 bar (20 PSI)**

**Modell 127** mit 200 bar Überdruckfestigkeit, Edelstahl Kolben, Aluminium Gehäuse, Genauigkeit  $\pm 5\%$  vom Endwert, 2 x 1/8" NPT-F Anschluss unten, Messbereiche von: **0 - 1,7 bar (25 PSI) bis 0 - 7 bar (100 PSI)**



Modell Nr.

Skala: \_\_\_\_\_ PSI / BAR

<b>2</b>	<b>Material</b>
<b>A</b>	Aluminium Gehäuse und Edelstahl Kolben
<b>S</b>	Edelstahl Gehäuse (316 SS) und Edelstahl Kolben
<b>Z</b>	Spezial ( <i>bitte angeben</i> )
<b>3</b>	<b>Skalen Typ</b>
<b>W</b>	Einfach Skala (nur Vorderseitig)
<b>X</b>	Doppel Skala (Vor- und rückseitig) - für beide Durchflussrichtungen (nicht mit Kontakte möglich)
<b>Z</b>	Spezial ( <i>bitte angeben</i> )
<b>4</b>	<b>Dichtungsmaterial</b>
<b>0</b>	Buna-N
<b>1</b>	Viton®
<b>2</b>	Neoprene
<b>5</b>	EPDM (Ethylen Propylen)
<b>9</b>	Spezial ( <i>bitte angeben</i> )
<b>5</b>	<b>Prozessanschluss</b>
<b>0</b>	1/8" NPT-F bodenseitiger Anschluss
<b>2</b>	1/8" NPT-F seitlicher Anschluss
<b>9</b>	Spezial ( <i>bitte angeben</i> )
<b>6</b>	<b>Optionen</b>
<b>O</b>	Keine
<b>Z</b>	Spezial ( <i>bitte angeben</i> )
<b>7</b>	<b>Elektrische Schaltkontakte</b>
<b>A</b>	1 Kontakt (Clamp-on) mit Einstellbereich 10% bis 100% vom Endwert
<b>B</b>	2 Kontakte (Clamp-on) mit Einstellbereich 10% bis 100% vom Endwert (nicht mit 2 Skalen möglich)
<b>C</b>	1 Kontakt (Flat Pack) Nicht einstellbar (Voreingestellt nach Kundenvorgabe)
<b>D</b>	2 Kontakte (Flat Pack) Nicht einstellbar (Voreingestellt nach Kundenvorgabe)
<b>E</b>	1 Kontakt (Clamp-on) mit Einstellbereich $\pm 15\%$ vom Schaltwert
<b>F</b>	2 Kontakte (Clamp-on) mit Einstellbereich $\pm 15\%$ vom Schaltwert
<b>Z</b>	Spezial ( <i>bitte angeben</i> )
<b>8</b>	<b>Elektrische Schaltleistung</b>
<b>A</b>	Wechsler (SPDT) mit 3 Watt, 0,25 Ampere und 125 VAC/VDC (Flat-Pack)
<b>C</b>	Schliesser (SPST) mit 60 Watt, 3 Ampere und 240 VAC/VDC (Clamp-On oder Flat-Pack)
<b>Z</b>	Spezial ( <i>bitte angeben</i> )

Diese OEM Manometer gibt es nur ab 25 Geräte und mehr pro Lieferung

**Dielen GmbH**  
 Zeppelinstr. 9  
 D-47638 Straelen / Germany  
 Tel: 02834 7575-0 • Fax: 02834 7575-10  
 www.dielen-gmbh.de • info@dielen-gmbh.de

